



CAS DE METZ EDF

LA COMMISSION LOISIRS VOUS PROPOSE UN COMBINE REUNION / ILE MAURICE

Circuit de 12 jours (9 nuits)

MAI/JUIN 2025

TARIF OD/AD/INVITE : 3250 €

En réunissant la plus grande diversité de paysages et de cultures, c'est la seule destination qui permette de vivre les plus belles expériences en un seul voyage. Sur seulement 2 500 km², elle offre un prodigieux mélange de nature sauvage et de cultures authentiques. Avec 42% de son territoire inscrit au Patrimoine mondial par l'Unesco, elle rend possible un impossible rêve : celui de faire le tour du monde en quelques jours.



**RÉUNION
ÎLE MAURICE**
"Les deux
idylliques"
12 jours / 09 nuits

RÉSUMÉ DU VOYAGE – 12 JOURS – FRANCE – FRANCE

- Jour 1 – MONTIGNY LES METZ – PARIS → SAINT DENIS
Jour 2 – → SAINT DENIS – CIRQUE DE SALAZIE – HELL BOURG
Jour 3 – HELL BOURG
Jour 4 – HELL BOURG – SUD SAUVAGE – LE TAMPON OU SAINT PIERRE
Jour 5 – LE TAMPON OU SAINT PIERRE – PITON DE LA FOURNAISE – LE TAMPON OU SAINT PIERRE
Jour 6 – LE TAMPON OU SAINT PIERRE – CIRQUE DE CILAO – SAINT GILLES
Jour 7 – SAINT GILLES – PITON MAIDO / CIRQUE DE MAFATE – SAINT GILLES
Jour 8 – SAINT GILLES – SAINT DENIS → ÎLE MAURICE
Jour 9 – ÎLE MAURICE (CUREPIPE – GRAND BASSIN – CHAMAREL)
Jour 10 – ÎLE MAURICE (PORT LOUIS – PAMPLEMOUSSES)
Jour 11 – ÎLE MAURICE → SAINT DENIS → PARIS
Jour 12 – → PARIS – MONTIGNY LES METZ



VOUS AIMEREZ :

- Un circuit qui permet la découverte des trois cirques de la Réunion classés au Patrimoine Mondial de l'UNESCO : Salazie, Cilaos et Mafate.
- La rencontre avec l'un des derniers producteurs et préparateurs de la fameuse Vanille Bourbon.
 - La vue imprenable sur la Plaine des Sables et son paysage lunaire avant de faire face au majestueux Piton de la Fournaise.
- Des déjeuners créoles parmi une sélection de tables d'hôtes et chez l'habitant pour savourer sans modération la gastronomie réunionnaise.
- La fin de séjour dans un hôtel en bord de plage à Maurice pour profiter de la plage et découvrir les plus beaux sites de l'île.
 - Le safari en 4X4 dans la réserve de Bel Ombre
 - Un dîner « OTENTIK » chez l'habitant

12 jours / 09 nuits - France / France

Jour 1 : MONTIGNY LES METZ – PARIS → SAINT DENIS

Préacheminement en car jusqu'à l'aéroport.

Assistance aux formalités d'enregistrement et envol à destination de La Réunion.

Repas et nuit à bord.

Jour 2 : → SAINT DENIS – CIRQUE DE SALAZIE – HELL BOURG

55 Km – env. 1h30

Petit déjeuner à bord.

Arrivée et accueil par votre correspondant MONDELIOS.

Bienvenue à Saint Denis ! Chef-lieu depuis 1738, Saint Denis est une bien curieuse ville ; c'est l'image parfaite d'une cité tropicale encore empreinte des influences coloniales. Roland Garros, célèbre aviateur, a marqué la ville de son passage : l'aéroport international porte officiellement son nom et une statue à son effigie domine un jardin exotique.

Tour panoramique de Saint Denis.

Vous traverserez la « rue de Paris », avec ses jolies maisons créoles aux balcons de ferronnerie et aux vérandas décorées de lambrequins de bois blanc. Vous passerez également devant la **cathédrale Sainte-Catherine**, l'**Hôtel de Ville**, également du XIXème siècle, et le **Temple Tamoul**, le plus important de l'île.

Déjeuner chez « Madame Annibal », table réputée pour son fameux canard à la vanille.



Visite de la maison de la Vanille.

La famille « Rouloff » est l'un des derniers et des plus importants producteurs et préparateurs de la fameuse Vanille Bourbon.

Continuation en direction du Cirque de Salazie.

La montée commence par une route superbe, le long de la rivière du Mât qui serpente le long des gorges. On découvre très vite un véritable jardin de verdure et de nombreuses cascades, tout particulièrement « **Le Voile de la Mariée** ». Fortement arrosé, le Cirque de Salazie est une formidable réserve agricole : à la canne à sucre du bas ont succédé les bananiers, le bambou et les diverses cultures de légumes comme la sauge, le cresson... et le plus connu le « chou chou ».



Bienvenue au Cirque de Salazie ! Salazie fascine par la beauté de ses paysages, mais aussi par son histoire : refuge des esclaves marrons, terre d'inspiration pour les poètes, ou encore terre de détente et de « changement d'air » grâce aux thermes et à la fraîcheur de son climat, l'histoire du cirque est d'une richesse infinie...

Transfert et installation à votre l'hôtel.

Dîner et nuit à l'hôtel.

Jour 3 : HELL BOURG

Petit déjeuner à l'hôtel.

Départ en direction de l'îlet de Bemahot.

Balade pédestre en forêt pour la découverte de la flore sauvage et de fleurs tropicales.

Arrivée à l'îlet où l'on découvre les différents points de vue sur le village d'Hell-Bourg et des sommets environnants : « cimen def », « roche écrite », « piton enghain », etc.

Note : Accessible à tous et d'une durée d'environ 01h30/02h.

Retour au village d'Hell Bourg.

Déjeuner au cœur du village au restaurant « Les Jardins d'Héva ».



Promenade dans le village d'Hell-Bourg.

Son passé intimement lié à celles d'époques différentes telles que le marronnage ou le thermalisme, font de ce village créole authentique un haut lieu chargé d'histoire et de mémoire.

Visite de la Maison Folio.

Villa au décor authentique qui évoque parfaitement la vie au temps des Gouverneurs. Elle offre aux visiteurs un décor authentique pour une évocation de la vie à Hell-Bourg au temps des Gouverneurs et le jardin symbolise « l'art de vivre créole » de cette époque. La visite se termine par une évocation de l'histoire de la maison et du village, avec ses « marrons » célèbres, ses riches curistes et bien d'autres curiosités.



Retour à l'hôtel.

Dîner et nuit à l'hôtel.

Jour 4 : HELL BOURG – SUD SAUVAGE – LE TAMPON OU SAINT PIERRE

140 Km – env. 3h30



Petit déjeuner à l'hôtel.

Départ matinal pour la Côte Sud Sauvage.

Traversée de Saint Philippe et du « Grand Brûlé ».

Durant des années, dans des nuages de soufre, de fumée et de vapeur d'eau, le feu et la mer se sont rencontrés offrant un spectacle inouï : l'île s'agrandit à chaque fois d'une plate-forme d'une trentaine d'hectare.

Visite du jardin des parfums et des épices.

Ce jardin privé vous conte l'histoire des épices, des fruits, des fleurs, de la vanille, et vous emmène au cœur de la botanique exotique et des pratiques créoles. Une visite éducative surprenante dans la bonne humeur.

Déjeuner au restaurant « L'étoile de mer ».



Balade pour découvrir le Cap Méchant.

Sa côte hérissée de roche basaltique très noire contraste avec le bleu intense de la mer. En longeant la côte, nous traverserons successivement Rivière Langevin, St Joseph, Manapany, Petite-Ile et la capitale du sud Saint Pierre.

Arrêt au marché couvert de St Pierre, situé dans le centre-ville.

Il abrite des étals de fruits, de légumes, d'épices et des objets d'artisanat local et malgache sous un chapiteau en fonte.

Retour à votre hôtel.

Dîner et nuit à l'hôtel.

Jour 5 : LE TAMPON OU SAINT PIERRE – PITON DE LA FOURNAISE – LE TAMPON OU SAINT PIERRE **60 Km – env. 2h30**

Petit déjeuner à l'hôtel.

Départ matinal pour le Volcan du Piton de la Fournaise.



Bienvenue au Piton de la Fournaise ! *Le piton de la Fournaise, qui culmine à 2 632 mètres d'altitude, compte parmi les plus actifs de la planète : par la fréquence des nouvelles éruptions (en moyenne une tous les neuf mois), il tient probablement le premier rang mondial ; par le volume moyen de lave émise (estimé à 0,32 m³ par seconde), il est environ dix fois moins productif que le Kīlauea, mais est comparable à l'Etna. C'est aussi, depuis l'installation en 1979 de l'observatoire volcanologique, l'un des volcans les plus surveillés. L'accès est relativement aisé, notamment par la route du Volcan ou par la route des Laves, ce qui permet parfois au public de pouvoir assister au spectacle des projections et des coulées de lave.*

Arrêt au « Nez de Bœuf ».

Panorama exceptionnel sur la « Rivière des Remparts », canyon témoin de la première caldeira causée par le premier effondrement du Piton de la Fournaise.

Traversée de la Plaine des Sables.

Un no man's land impressionnant avec son paysage lunaire et ses scories de différentes couleurs, ses cratères millénaires, avant d'arriver au **Pas de Bellecombe** (2300 m d'altitude) : un immense belvédère sur le site du volcan se découvre à perte de vue : l'**Enclos Fouqué** et le **Piton de la Fournaise** avec ses 2 sommets : le **Bory** (2632 m) et le **Dolomieu** (2525 m), ses différents cratères et coulées de laves. La vision est insolite !

Retour par le point de vue de Grand Bassin, commune où plusieurs familles vivent coupées du monde moderne.

Arrêt le long de la rivière pour un déjeuner champêtre chez l'habitant « Chez Alice & Jean-Marc ».



Visite de la Saga du Rhum, ancienne distillerie réunionnaise.

Unique musée dédié aux rhums de l'île de la Réunion, la « **Saga du Rhum** » vous transporte dans une aventure historique, culturelle et sensorielle mêlant l'histoire d'une île à celle de ses habitants et à cette production traditionnelle.



Découverte des mille et une façons d'accommoder ce breuvage (y compris avec de fameuses mixtures à base de piments !)

Retour à l'hôtel.

Dîner et nuit à l'hôtel.

Jour 6 : LE TAMPON OU SAINT PIERRE – CIRQUE DE CILAOS – SAINT GILLES

140 Km – env. 03h30

Petit déjeuner à l'hôtel.

Départ pour le Cirque de Cilaos.

Vous emprunterez la route côtière vers l'ouest.

Commence alors la route aux plus de 400 virages.

C'est un tracé extraordinaire, taillée dans la roche, alors que jadis, seul un sentier permettait aux nobles avec leur chaise à porteur d'y accéder. Lorsqu'on débouche par le dernier tunnel, un village de plus de 5000 habitants s'ouvre à nous sur différents « iletts » et un panorama dominé par le plus haut sommet de l'île, le majestueux « Piton des Neiges », deuxième site touristique le plus visité.



Bienvenue au Cirque de Cilaos ! Rien que son nom fait rêver... « Tsilaosa » signifie en Malgache « qu'on ne se quitte pas ». Cilaos doit sa renommée à ses sources chaudes d'origine volcanique. Après l'histoire tragique de ces premiers habitants, esclaves marron, qui furent certainement aussi les premiers à tracer ces « sentiers de chèvres » qui escaladent la plupart des montagnes abruptes du cirque, Cilaos resta un moment inhabité. C'est en 1850 que remonte officiellement son premier peuplement.

Déjeuner créole au cœur du cirque au restaurant « Les Sentiers ».

Visite chez une brodeuse traditionnelle.

Activité unique à La Réunion et créée en 1900 pour confectionner leurs fameuses dentelles représentant des scènes de vie au quotidien, ce savoir-faire ancestral se transmet de mère en fille et fait la renommée de ce lieu.



Continuation par une route au meilleur point de vue : "La Roche Merveilleuse ».

De là, vous aurez une vision à 360 ° sur tout le cirque, le village, les sentiers, les forêts...

Balade pédestre par un sentier en pente douce dans la forêt primaire.

Vous rejoindrez ainsi le village de Cilaos en passant à proximité du seul établissement thermal « Irénée Accot » dont les eaux chaudes provenant du premier volcan à l'origine de l'île, le Piton des neiges juste au-dessus de nous à 3071 mètres d'altitude. **Passage par l'ancien séminaire** construit en 1913 pour être la première école presbytérale, lieu unique pour l'éducation des cilaosiens.

Note : accessible à tous et d'une durée d'environ 01h.



Continuation vers la côte en direction de l'ouest.
Arrivée et installation à l'hôtel.
Dîner et nuit à l'hôtel.

Jour 7 : SAINT GILLES – PITON MAIDO – CIRQUE DE MAFATE – SAINT GILLES

70 Km – env. 2h

Petit déjeuner à l'hôtel.

Départ matinal par Saint-Gilles-les Hauts au milieu des champs de canne à sucre, des tamarins...

On monte à plus de 2000 mètres au Piton Maïdo dominant ainsi le Cirque de Mafate. C'est encore l'un des lieux les plus isolés de la Réunion où les habitants sont approvisionnés à pied ou par hélicoptère.



Vue splendide sur le Cirque de Mafate !

Un panorama à couper le souffle ! Ce cirque est peuplé de quelques 600 habitants répartis en îlets dans une nature encore intacte, mise en valeur par les plus hauts sommets de l'île : le **Piton des Neiges**, le **Gros Morne** et le **Grand Bénare**.

Visite d'un alambic artisanal et de la distillation des huiles essentielles.

En redescendant à Petite France, lieu réputé pour sa culture du géranium.

Déjeuner chez l'habitant « Aliette et Paris ».

Continuation vers Saint-Paul et son marché forain haut en couleurs, l'un des plus vivants de la Réunion.



Arrêt au cimetière marin.

Vous verrez les tombes du flibustier Olivier le Vasseur et Leconte de Lisle, célèbre poète local.

Balade au marché forain de St Paul.

Marché très populaire et typique avec une ambiance créole.

Note : uniquement le vendredi.

Les autres jours, le marché sera remplacé par

Le Musée de Villèle.

Ce musée historique a été créé en 1974 sur une vaste propriété coloniale, l'ancienne habitation Panon-Desbassayns et leurs descendants les Villèle. Il propose l'histoire d'une famille créole qui a marqué La Réunion aux 18e et 19e siècles. Dans la maison de maître au rez-de-chaussée, vous découvrirez des meubles et objets d'art décoratif restituant ainsi le cadre de vie de cette riche famille bourgeoise.

Retour à votre hôtel en fin de journée.

Dîner et nuit à l'hôtel.





Petit déjeuner à l'hôtel.

Transfert vers l'aéroport.

Assistance aux formalités d'enregistrement et envol à destination de l'île Maurice.

Accueil et transfert à votre hôtel.

Déjeuner à l'hôtel.

Reste de la journée libre.

Vous pourrez profiter des installations de l'hôtel et de la plage.

Dîner et nuit à l'hôtel.

Petit déjeuner à l'hôtel.

Départ vers le sud de l'île.

Arrêt à Trou aux Cerfs, ancien cratère qui surplombe la ville de Curepipe.

Tour panoramique de Curepipe.

Curepipe est une ville résidentielle située sur les hauteurs, au centre de l'île, dans le district des Plaines Wilhems. Sur les hauteurs de Curepipe, on peut observer de très belles maisons coloniales. On y trouve de nombreux magasins de maquettes de bateaux, qui est l'un des produits artisanaux les plus connus de Maurice. Le nom Curepipe vient du fait que, durant la période napoléonienne, les soldats de l'Empereur y avaient installé une garnison : leur occupation principale consistait à fumer la pipe et à la curer lorsqu'elle était bouchée.



Vous aurez l'occasion de faire du lèche-vitrines dans le centre commercial qui offre un grand choix de produits locaux.

Découverte de Grand-Bassin.

Grand-Bassin est un lac sacré, niché entre le Parc National des Gorges de la Rivière Noire et le Domaine des 7 vallées. Cet ancien cratère volcanique, connu depuis l'époque coloniale française, s'est rendu célèbre pour la splendeur naturelle et la grande quiétude du lac et des bois environnants. Aujourd'hui, on peut aussi apprécier ses temples et les magnifiques statues éparpillées partout sur le site.

Arrêt au parc national des Gorges de la Rivière Noire.

D'une superficie de 6 574 hectares, c'est la plus vaste zone protégée de Maurice. Elle recèle la dernière grande forêt indigène du pays, Macchabée, ainsi que de très belles gorges. De nombreux arbres endémiques occupent ce vaste territoire, peuplés d'oiseaux indigènes et exotiques, et aussi de singes, cochons marrons, cerfs, mangoustes...



Poursuite vers Chamarel.

Déjeuner en cours de visite.

Arrêt à la cascade de Chamarel, la plus haute de l'île.

Découverte de la Terre des Sept Couleurs.

Situé dans un domaine privé, la terre des 7 couleurs est une clairière qui présente 7 variations de couleurs, oscillant entre l'ocre, le marron, le rouge et le violacé. Un phénomène dont l'origine, volcanique, remonte à plusieurs millions d'années. Il s'agirait de cendres mises à nu par l'érosion, contenant des oxydes minéraux de différentes nuances... Un plaisir pour les yeux !



Visite guidée de la Rhumerie de Chamarel et dégustation.

La distillerie de Chamarel est l'une des plus récentes de l'île Maurice. En 1996, la famille Coucaud a acheté le Domaine de l'Exil à Chamarel, où la canne à sucre est l'activité principale, cultivée sur 220 hectares. Après plusieurs années de réflexion, la famille a décidé en 2008 de construire la distillerie à partir de zéro dans le seul but de produire du rhum pur de jus de canne à sucre, exclusivement à partir des plantations de l'exploitation.

Retour à l'hôtel.

Dîner et nuit à l'hôtel.

Jour 10 : CAP MALHEUREUX – PORT LOUIS – PAMPLEMOUSSES – CAP MALHEUREUX

Petit déjeuner à l'hôtel.

Départ pour la Capitale.

Tour panoramique de Port Louis.

Port Louis, seul port de l'île Maurice, vous surprendra par bien des facettes. Ses immeubles modernes voisinent avec de vénérables maisons créoles. Son quartier chinois, son ambiance et ses parfums particuliers, ses boutiques regorgeant de curiosités. Vous découvrirez les temples, mosquées, pagodes, églises avant d'accéder à la **Citadelle**, un ancien fort militaire de l'époque des colons anglais, **d'où nous aurons une belle vue panoramique sur la ville et sur le port.**



Temps libre sur le marché pour effectuer vos achats.

Son marché offre des légumes exotiques, un célèbre herboriste, des marchands de vêtements et des épices de tous horizons.

Déjeuner créole « Chez Tante Athalie ». Le propriétaire des lieux sera ravi de vous montrer les vieilles voitures de collection de sa famille.



Balade dans le jardin botanique de Pamplemoisses.

Que d'exotisme sous les grandes frondaisons et de fraîcheur romantique à l'ombre des arbres d'ici et d'ailleurs qui composent les œuvres parfumées de ce musée tropical vivant à ciel ouvert ! Successivement baptisé jardin de Mon Plaisir, Jardin Royal et Jardin des Plantes, le parc porte depuis le 18 septembre 1988 le nom du premier Premier ministre de Maurice et père de l'indépendance, Sir Seewoosagur Ramgoolam. Mais c'est du nom du village au cœur duquel il est implanté qu'on l'appelle plus couramment.

Retour à l'hôtel.

Dîner chez l'habitant : une expérience **« Otentik » !**



Devenez l'invité de l'un de nos Family Members. Passez aux fourneaux, ici, on cuisine en famille. Laissez mijoter le curry, pétrissez la pâte de faratas, faites frire les gâteaux piment... On discute, on rit, on trinque au rhum, c'est un vrai moment de partage convivial. Goûtez à la cuisine traditionnelle de notre île et apprenez en plus sur la culture et les coutumes mauriciennes. Une soirée mémorable, pleine de surprises que vous n'êtes pas prêts d'oublier !

Note : votre groupe sera scindé sur 2 ou 3 soirées selon le nombre de participants

Nuit à l'hôtel.

Jour 11 : CAP MALHEUREUX – BEL OMBRE – AEROPORT → SAINT DENIS → PARIS

Petit déjeuner à l'hôtel.

Safari en 4x4 dans la réserve de Bel Ombre.

Entourés d'une biodiversité époustouflante, laissez-vous émerveiller par la cascade sur le parcours de randonnée, écoutez le chant des oiseaux qui témoigne de la présence des espèces endémiques de ce sanctuaire. Cette excursion tropicale vous plongera dans un décor sauvage, coloré et surtout, authentique. Les guides vous partageront leurs histoires, leurs anecdotes et vous enseigneront tout ce que vous devez savoir sur ce lieu exceptionnel.



Déjeuner dans un restaurant local.

Transfert vers l'aéroport.

Assistance aux formalités d'enregistrement et d'embarquement, puis décollage à destination de la France.

Repas et nuit à bord.

Jour 12 : → PARIS – MONTIGNY LES METZ

Petit déjeuner à bord.

Arrivée à Paris.

Transfert en car jusqu'à Montigny les Metz.

HELL-BOURG – 2 nuits

HOTEL LE RELAIS DES CIMES 2*

Sur les hauteurs de Hell-Bourg, en plein cœur du cirque de Salazie, cet hôtel à l'architecture créole est une authentique demeure créole du XIXème siècle réaménagée. 29 chambres réparties dans 2 bâtiments différents, dont 1 aménagée pour les personnes à mobilité réduite, toutes équipées de salle de bain, TV satellite, téléphone. Restaurant avec cuisine du terroir. Bar, salon et salle de réunion. Wi-Fi gratuit dans les parties communes.



LE TAMPON – 2 nuits

SUD HOTEL 2*

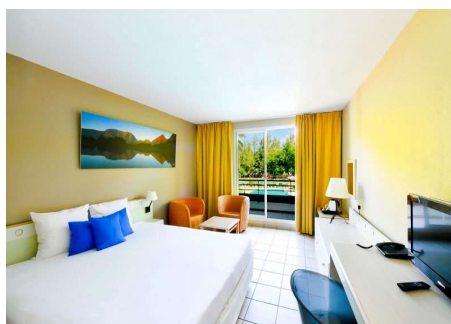
Situé au Tampon, cet hôtel se trouve à 9 km de la ville de Saint-Pierre et à 10 km de la plage. Il dispose d'une piscine extérieure, d'un bain à remous, d'une terrasse avec des chaises longues et des parasols ainsi que d'une connexion Wi-Fi gratuite. Toutes les chambres climatisées du Sud Hôtel comprennent du parquet, une télévision par satellite à écran plat et une salle de bains privative avec une baignoire. Un petit-déjeuner continental est servi tous les matins au Sud Hôtel. Chaque jour, le restaurant de l'hôtel prépare une cuisine créole et française pour le déjeuner ou le dîner.



SAINT GILLES – 2 nuits

HOTEL LE RELAIS DE L'HERMITAGE 3*

Idéalement situé sur le lagon de l'Ermitage, l'hôtel est situé à 2 km de Saint-Gilles. Il se trouve au cœur d'un jardin tropical de 3 ha avec accès direct à la plage et dans une zone marine protégée. L'hôtel propose 160 chambres climatisées sur 3 niveaux, avec balcon ou terrasse, sèche-cheveux, coffre-fort, mini-bar sur demande, téléphone, TV satellite et un accès gratuit à internet. 2 piscines, un bassin pour enfant, un court de tennis, 2 restaurants et un bar sont également à votre disposition. 5 chambres sont prévues pour les personnes à mobilité réduite. En soirée : animation, spectacles divers, soirée folklorique. Proche des petits commerces, restaurants et bars de plage, discothèques et casino.



CAP MALHEUREUX – 3 nuits

HOTEL COIN DE MIRE ATTITUDE 3*+

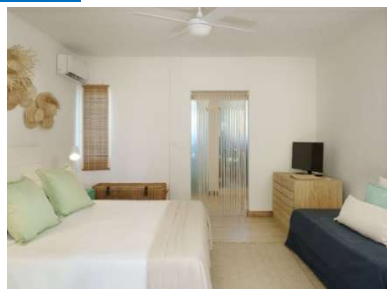


Situation :

Situé sur la pointe nord de l'île Maurice, l'hôtel **Coin de Mire Attitude 3*+** bénéficie d'un emplacement exceptionnel entre l'incontournable et très animée ville de Grand Baie, et le village de pêcheurs de Cap Malheureux. L'hôtel jouit d'une incroyable vue sur le lagon, il suffit de traverser la route côtière pour accéder à la plage de Bain-Boeuf. Nichée dans une anse paisible, elle offre une vue splendide sur le lagon et les bateaux de pêcheurs, avec l'emblématique Coin de Mire en toile de fond.

Points d'intérêts & distances : Port-Louis : 35 km (45 min en voiture) - Aéroport : 80 km (75 min en voiture).

Logement :



L'hôtel compte 102 chambres réparties en 3 catégories : chambres supérieures (33m²), deluxe (35m²) et famille (40m²). Toutes bénéficient d'un grand confort avec climatisation, salle de bain avec douche, les chambres sont équipées de sèche-cheveux, télévision, coffre-fort et mini-bar. Toutes les chambres possèdent une terrasse ou un balcon avec vue sur le splendide jardin tropical.



Activités gratuites :

Deux belles piscines seront à votre disposition. Un petit chemin vous mènera sur la plage où vous pourrez pratiquer des activités nautiques : bateau à fond de verre, kayak, bateau à pédale, plongée en apnée. Les sports terrestres se pratiqueront au sein de l'hôtel : tennis, pétanque, fléchette, beach volley, 1 salle de remise en forme, mini-club.

Avec participation :

Le Spa Attitude : créateur de bien être, il comprend trois salles de massages, deux simple et une double, dont une avec douche à affusion. Il est ouvert tous les jours de 09h à 20h. Vous pouvez réserver votre soin ou votre massage à la réception de l'hôtel.

Activités nocturnes :

Animations nocturnes 4 fois par semaine, incluant les soirées à thème.

Services :

Gratuit : Serviettes de plage, Wi-Fi dans les espaces commun et les chambres.

Payant : Blanchisserie, bureau de change à la réception, articles de première nécessité disponibles à l'Otentik Bazar.

Note : Les hôtels sont donnés à titre indicatif sous réserve de disponibilité au moment de la réservation/confirmation du circuit. En cas d'indisponibilité, un hôtel de qualité équivalente sera proposé.

* * * *

| Entre le 17 MAI et le 30 JUIN 2025 | | |
|---|--------------------------------|----------------|
| Base de réalisation | De 30 à 34 participants | |
| Prix par personne | 3250 € | |
| Supplément chambre individuelle | | + 380 € |



| | | |
|---------|---------------------------|---------------------|
| JOUR 01 | PARIS → SAINT DENIS | 19H30 → 08H25 (J+1) |
| JOUR 11 | ILE MAURICE → SAINT DENIS | 18H20 → 19H05 |
| JOUR 11 | SAINT DENIS → PARIS | 20H15 → 05H30 (J+1) |



| | | |
|---------|---------------------|---------------------|
| JOUR 01 | PARIS → SAINT DENIS | 21H20 → 10H45 (J+1) |
| JOUR 11 | MAURICE → PARIS | 21H45 → 07H45 (J+1) |

A titre indicatif - Sous réserve de confirmation et de tarif à l'ouverture des vols.

CE PRIX COMPREND :

Assistance & transport

- **Les transferts en autocar Montigny les Metz – Paris – Montigny les Metz**
- **L'assistance de notre représentant** à l'aéroport de départ
- **Le transport aérien** Paris → Saint Denis → Ile Maurice → Saint Denis → Paris **sur vols réguliers** Air Austral ou Corsair
- **Les taxes aéroports** et surcharge carburant (à ce jour)
- **La contribution à la compensation des émissions de CO² : 3,48 tonnes par passager**
- **L'accueil par notre correspondant** à l'arrivée
- **Les transferts** aéroport / hôtel / aéroport
- **Le transport en autocar climatisé** grand tourisme durant le circuit

Hébergement & repas

- **6 nuits à la Réunion en chambre double standard** aux hôtels mentionnées (ou similaires)
- **3 nuits à l'île Maurice en chambre double supérieure** à l'hôtel mentionné (ou similaire)
- **A la Réunion : la pension complète du déjeuner du jour 2 au dîner du jour 7** boissons incluses soit 1/4 de vin + ½ eau + 1 café (+ apéritif aux déjeuners pris dans les restaurants uniquement)
- **A l'île Maurice : la pension complète du déjeuner du jour 8 au déjeuner du jour 11 dont un dîner chez l'habitant « OTENTIK »** (hors boissons)
- Le pot de bienvenue à l'arrivée dans chaque hôtel
- **Les taxes de séjour** dans les hôtels
- Les repas typiques mentionnés au programme

Prestations diverses

- Les taxes et services locaux en vigueur (à ce jour)
- **Toutes les visites et entrées mentionnées au programme** : ½ journée « Saint-Denis », journée « Cirque de Salazie », journée « Sud Sauvage », journée « Piton de la Fournaise », journée « Cirque de Cilaos », journée « Maido / Mafate », journée « Curepipe, Grand Bassin, Rivière Noire, Chamarel », journée « Port-Louis et Pamplemousses », le safari de 2h en 4X4 dans la réserve de Bel Ombre
- **L'accompagnement d'un guide local francophone** à La Réunion et à l'île Maurice
- **Les assurances RC et assistance** rapatriement médical, frais médicaux à l'étranger
- **La garantie APST**
- Une pochette de voyage avec guide touristique
- **L'assurance Annulation/bagages et Extension Annulation/Frais Divers cause Covid**
- les pourboires

**Formalités pour les ressortissants français :
passeport valable 6 mois après le retour**

CE PRIX NE COMPREND PAS :

- Les boissons à l'île Maurice
- les dépenses personnelles, le port des bagages

MERCI DE TENIR COMPTE DES CONDITIONS D'ANNULATION

CONDITION D'ANNULATION C.A.S :

En cas d'annulation du séjour (Sauf sur présentation d'un certificat médical ou avis de décès) :

A plus de 60 jours du départ : frais de 50 € par personne, retenue par la C.A.S de METZ EDF

Entre 60 jours et le jour du départ : frais de 100 € par personne, retenue par la C.A.S de METZ EDF



CONDITION D'ANNULATION PAR PASSAGER PAR L'AGENCE DE VOYAGES

L'annulation individuelle des participants entraîne le paiement des frais suivants plus la franchise de 95 € par personne **et le non-remboursement de l'assurance annulation** :

| Périodes | Frais d'annulation |
|-----------------------------------|--|
| Plus de 120 jours avant le départ | 150 € |
| De 119 à 61 jours avant le départ | Pénalités de 30 % du prix total du voyage |
| De 60 à 31 jours avant le départ | Pénalités de 50 % du prix total du voyage |
| De 30 à 15 jours avant le départ | Pénalités de 75 % du prix total du voyage |
| De 14 jours à 8 jours | Pénalités de 90 % du prix total du voyage |
| Moins de 7 jours | Pénalités de 100 % du prix total du voyage |



CAS DE METZ EDF

Joindre une copie de passeport valable

ATTENTION : Les chèques doivent être libellés à l'ordre de la CAS METZ EDF

La mention « Voyage Réunion / Maurice 2025 - 247/L04 » doit être mentionnée au dos du chèque

1^{er} versement de 800 € à verser à l'inscription

2^{ème} versement de 500 € avant fin juillet 2024

3^{ème} versement de 500 € avant fin octobre 2024

4^{ème} versement de 500 € avant fin janvier 2025

Solde avant fin avril 2025

**COUPON REPONSE A REMPLIR EN MAJUSCULES ET A NOUS RETOURNER ACCOMPAGNE
DE VOTRE ACOMPTE ET COPIE DU PASSEPORT**

Commission Loisirs Culture « Voyage Réunion / Maurice 2025 - 247/L04»

CAS METZ EDF - BP 30824 -57958 MONTIGNY-LES –METZ

NOM.....

PRENOM.....

SLV.....

ADRESSE.....

TEL. Fixe : Port :

Adresse e-mail :

Chambre individuelle

| | |
|--|---|
| <p>Ouvrant droit et ayant droit</p> <p>Nom/Prénom</p> <p>Nom/Prénom</p> <p>Total : X 800 € d'acompte</p> | <p><i>Je joins à mon inscription 1 ou 2 chèques (s) représentant mon acompte soit.....€</i></p> <p>Important : en cas d'inscription d'invités, faire deux chèques séparés (1 pour l'ouvrant/ayant droit et 1 pour les invités)</p> |
| <p>Invités</p> <p>Nom/Prénom.....</p> <p>Date de naissance</p> <p>Nom/Prénom</p> <p>Date de naissance</p> <p>Total : X 800€ d'acompte</p> | <p>Adresse e-mail :</p> <p>Port :</p> |